



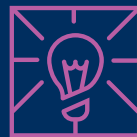
AGENTURA
PRO PODNIKÁNÍ
A INOVACE

OPERAČNÍ PROGRAM
TECHNOLOGIE A APLIKACE
PRO KONKURENCESCHOPNOST



Proof of Concept

výzva I.



ověření nových výsledků výzkumu a vývoje před jejich možným uplatněním v praxi

Základní informace

Co je cílem výzvy?

- Podpora aktivit, které pomohou zajistit rozvoj transferu technologií a znalostí mezi výzkumnými organizacemi a podniky, za účelem uplatnění výsledků výzkumu a vývoje v praxi.

Podporované aktivity:

A Aktivity související s ověřením technické proveditelnosti a komerčního potenciálu výzkumu a vývoje s cílem zavedení nového produktu/technologie/služby na trh.

B Aktivity směřující k dopracování výzkumu a vývoje do finální fáze a k přípravě jeho komercializace.

Způsobilé výdaje pro aktivitu **A** **B** :

- osobní náklady
- náklady na konzultační a odborné služby
- náklady na materiál
- dodatečné režijní a ostatní provozní náklady
- odpisy

Způsobilé výdaje pro aktivitu **B** :

- náklady na vyslání vysoce kvalifikovaných pracovníků z organizace pro výzkum a šíření znalostí do podniku příjemce.
- náklady na získání a uznání patentů a dalších nehmotných aktiv
- náklady na poradenské a podpůrné služby v oblasti inovací

Cílová skupina	Malé a střední podniky
Forma podpory	Dotace
Výše podpory	A: 500 tis. – 5 mil. Kč B: 500 tis. – 20 mil.Kč
Míra podpory	35 – 70 %
Zahájení příjmu žádostí	1. 9. 2022
Ukončení příjmu žádostí	30. 11. 2022
Alokace	200 mil. Kč



Výstupy projektu:

Míra podpory:

Rozpočtová položka	Malý podnik		Střední podnik	
	Aktivita A	Aktivita B	Aktivita A	Aktivita B
Mzdy a pojistné	70 %	45 %	60 %	35 %
Náklady na konzultační a odborné služby	70 %	45 %	60 %	35 %
Materiál	70 %	45 %	60 %	35 %
Ostatní režie	70 %	45 %	60 %	35 %
Odpisy	70 %	45 %	60 %	35 %
Náklady na vyslání vysoce kvalifikovaných pracovníků z organizace pro výzkum a šíření znalostí	X	50 %	X	50 %
Náklady na získání a uznání patentů a dalších nehmotných aktiv	X	50 %	X	50 %
Náklady na poradenské a podpůrné služby v oblasti inovací	X	50 %	X	50 %



Žadatel může mít uzavřené pouze jedno účetní období.

Aktivita A

Studie proveditelnosti, která bude sloužit jako podklad pro realizaci další možné fáze výzkumného projektu a přípravu výzkumných činností.



Včetně ověření technické proveditelnosti a komerčního potenciálu výzkumu a vývoje s cílem zavedení nového produktu/ technologie/ služby na trh.



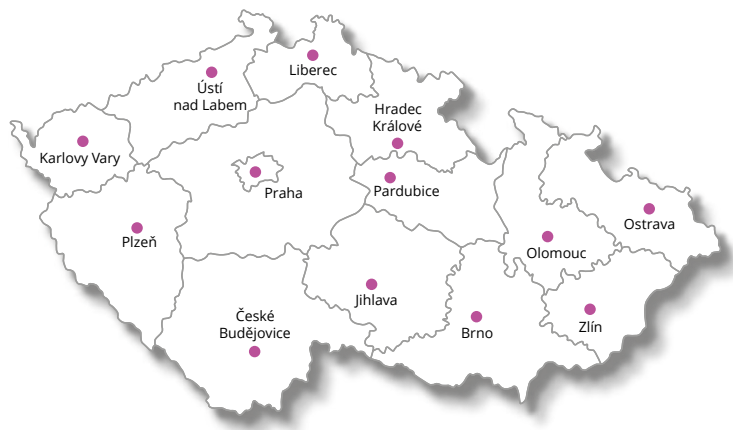
Aktivita B

Finální prototyp ověřený v provozních podmínkách a detailní plán komercializace, který ověří konkrétní bariéry a možnosti vedoucí ke zvýšení profitability projektu.



Včetně ošetření práv duševního vlastnictví a plánu na získání finančních zdrojů.

Regionální kanceláře



www.agentura-api.org
www.mpo.cz



Zelená linka
+420 800 800 777



programy@agentura-api.org

Praha a Středočeský kraj

praha@agentura-api.org

Jihočeský kraj

ceskebudejovice@agentura-api.org

Jihomoravský kraj

brno@agentura-api.org

Karlovarský kraj

karlovyvary@agentura-api.org

Královéhradecký kraj

hradeckralove@agentura-api.org

Liberecký kraj

liberec@agentura-api.org

Moravskoslezský kraj

ostrava@agentura-api.org

Olomoucký kraj

olomouc@agentura-api.org

Pardubický kraj

pardubice@agentura-api.org

Plzeňský kraj

plzen@agentura-api.org

Ústecký kraj

ustinadlabem@agentura-api.org

Kraj Vysočina

jihlava@agentura-api.org

Zlínský kraj

zlin@agentura-api.org

**Hledáte více
informací ?**



#OPTAK
#OPTAKvyzkumvyvoj
#inovace



**Spolufinancováno
Evropskou unií**

